

**ОБРАЗЦОВО.**  
**ВСЁ УЧТЕНО!**

# «ИНСИТИ девелопмент» ВХОДИТ В ТОП ВЕДУЩИХ ЗАСТРОЙЩИКОВ КРАСНОДАРСКОГО КРАЯ

- более 12 лет успешной работы на рынке недвижимости Краснодара
- более 40 жилых комплексов разного формата такие, как: коттеджные посёлки “Греция” и “Австрия”, полноценные микрорайоны “Любимово” и “Новая Елизаветка”, жилые комплексы “Титаны”, “Символ”, “Альпы”, “Инсити-Лайф”, “Инсити-Парк”, “Инсити”, дом бизнес-класса Pushkin apartments and loft и другие объекты
- более 1 000 сотрудников
- более 1,9 млн м<sup>2</sup> построено
- более 10 млн м<sup>2</sup> собственный банк земли
- более 20 000 семей отметили новоселье

Все объекты сдаются точно в срок или раньше заявленного графика. Все проекты гармонично вписаны в городскую среду.

Наш приоритет — создание современных микрорайонов и строительство социальных объектов: детских садов, школ, благоустройство зеленых зон и парков внутри объектов застройки.











# ОБРАЗЦОВО






Общая площадь микрорайона — 52 Га

- |             |                         |             |                           |                        |
|-------------|-------------------------|-------------|---------------------------|------------------------|
| Детский сад | Стилобат                | Велодорожка | Коммерция                 | Сухой фонтан           |
| Школа       | Подземная парковка      | Воркаут     | Площадка для выгула собак | Прокат детских машинок |
| Поликлиника | Многоуровневая парковка | Памп-трек   | Зона барбекю              | Трамвай                |

# АКТИВНЫЙ ОБРАЗ ЖИЗНИ

-  детские эко-городки
-  площадки для групповых занятий, кроссфита и воркаута
-  уличные тренажеры
-  велодорожки
-  амфитеатр для проведения мероприятий
-  один из самых больших памп-треков в городе — 1500 м<sup>2</sup>

# СПОКОЙНЫЙ ОТДЫХ

-  летний кинотеатр
-  арт-локации для фото
-  зона барбекю с мангалами и беседками
-  прогулочные аллеи
-  территория «безмятежности» с перголами, шезлонгами, гамаками









# ВСЁ УЧТЕНО НА ДВУХ УРОВНЯХ

В нескольких домах мы строим дворы-стилобаты: двухуровневые конструкции, где на первом этаже — крытая парковка, а на втором — закрытый двор без машин.

Во дворах:

-  игровые площадки из эко-материалов
-  спортивное поле (футбол, волейбол, баскетбол)
-  станции для зарядки телефонов
-  WI-FI



# ПРОСТОРНЫЙ ПАРКИНГ, ГДЕ ВСЁ УЧТЕНО

Мы создаём две парковочные зоны, изолированные от пешеходных маршрутов. Кроме того, обеспечиваем все кварталы гостевыми и персональными парковками.

# ВСЁ УЧТЕНО ОТ КОФЕЙНИ ДО БУТИКА

На первых этажах домов — коммерческие помещения самой разной направленности.

Для сохранения визуальной эстетики микрорайона фасады коммерческой недвижимости выполнены в едином архитектурном стиле с витражным остеклением.

# ВСЁ УЧТЕНО ОТ ШОПИНГА ДО РАЗВЛЕЧЕНИЙ




ТРЦ «Любимово» — новый молл, точка притяжения всего района.

- Кинотеатр на 5 кинозалов
- Фуд-корт, рестораны
- Зона коворкинга
- Фитнес-клуб
- Детский развлекательный центр
- Крупные сетевые магазины



# ВСЁ УЧТЕНО НА КАЖДОМ ЭТАЖЕ

В каждом подъезде 3 лифта — два пассажирских и один грузовой. Лифты компании METEOR Lift (ранее OTIS) гарантируют безопасность и надёжность во время эксплуатации.

-  3 лифта в каждом подъезде
-  Круглосуточное видеонаблюдение
-  Контроль консьержей

# ВСЁ УЧТЕНО ОТ ФУНКЦИЙ ДО ЭСТЕТИКИ

Мы продумали внешний вид и функциональность холлов, входных групп и других мест общего пользования.

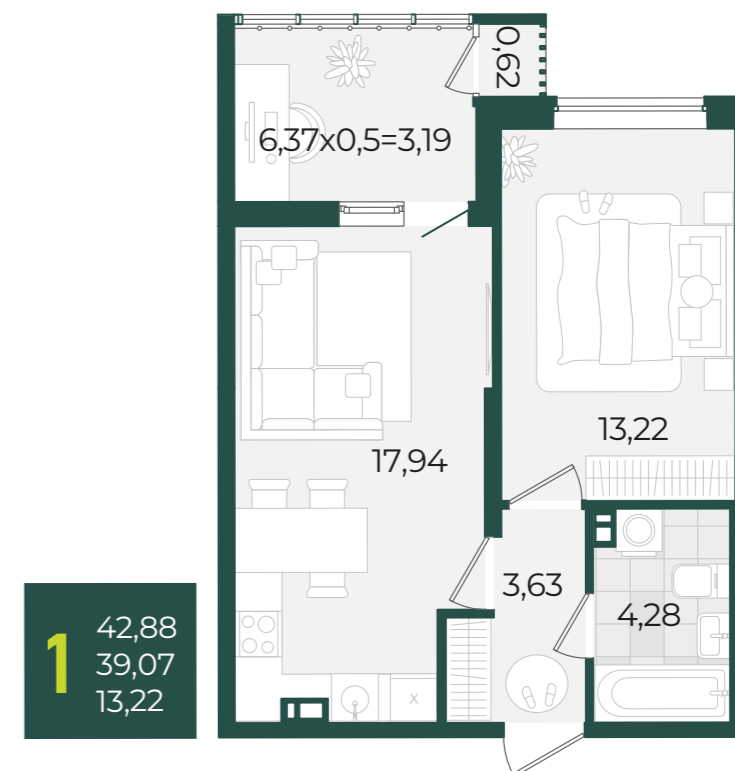
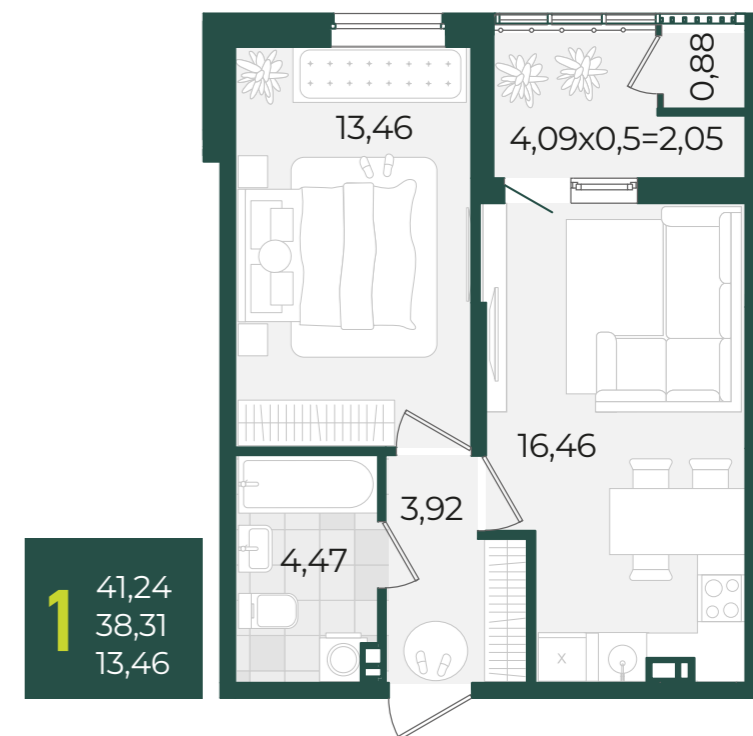
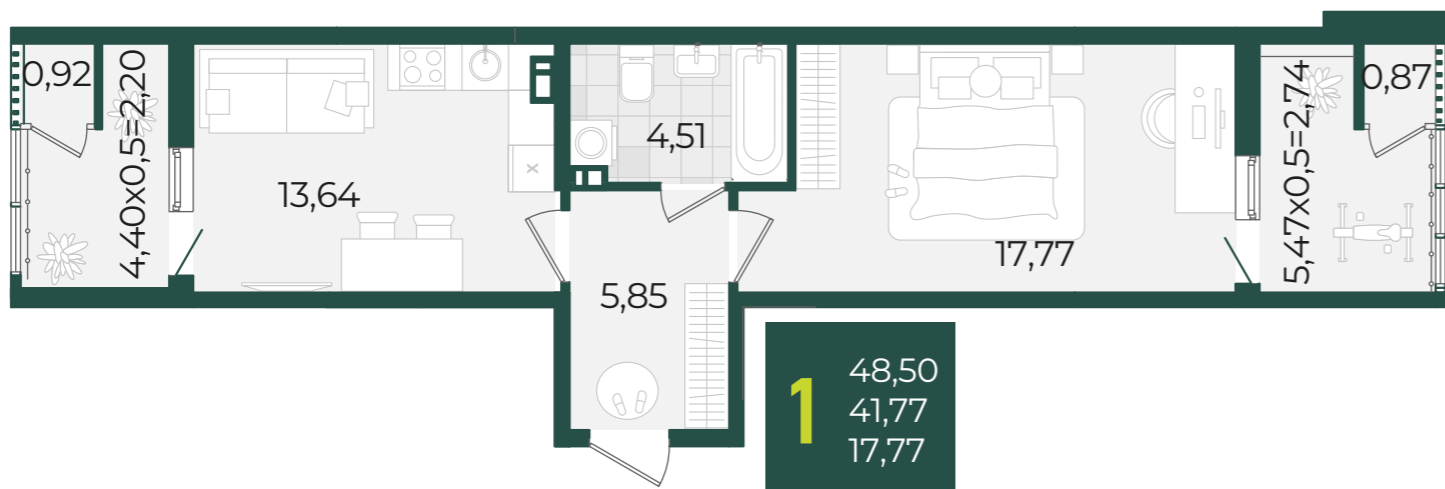
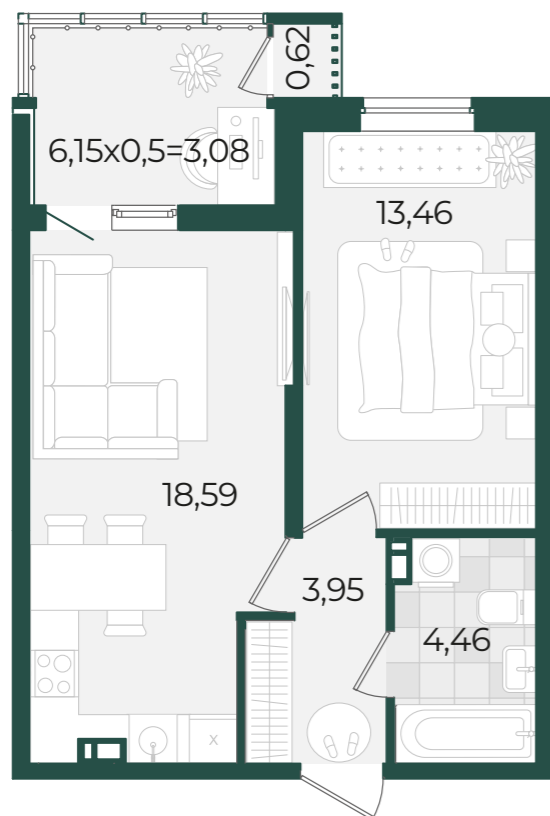
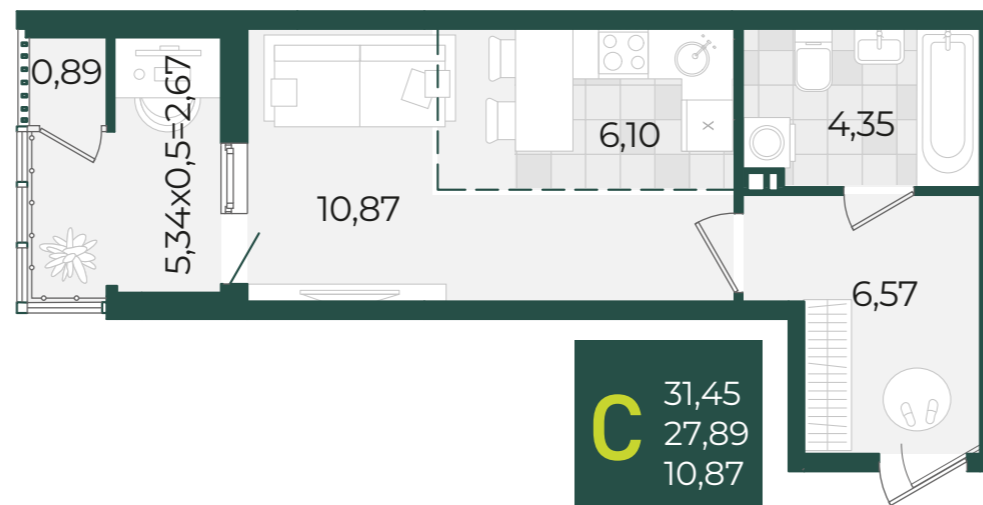
- Светлые холлы
- Изящная архитектура
- Дизайнерский ремонт
- Колясочные и боксы для велотранспорта
- Удобная навигация
- Консьерж-сервис





# ДОМ 17

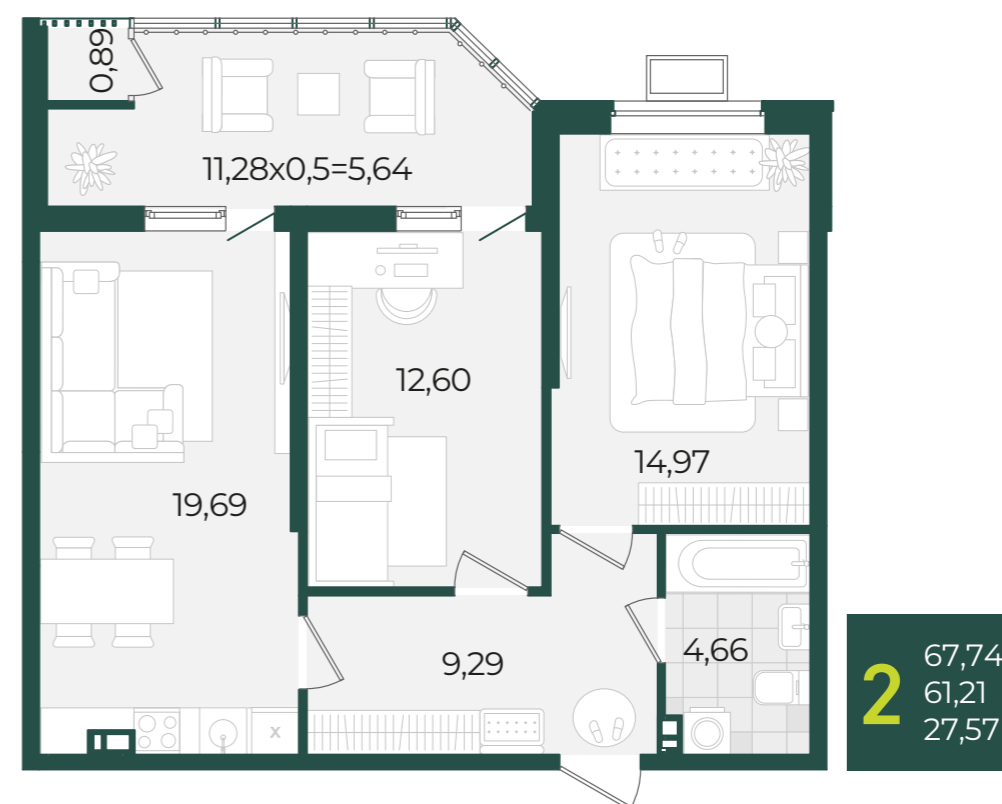
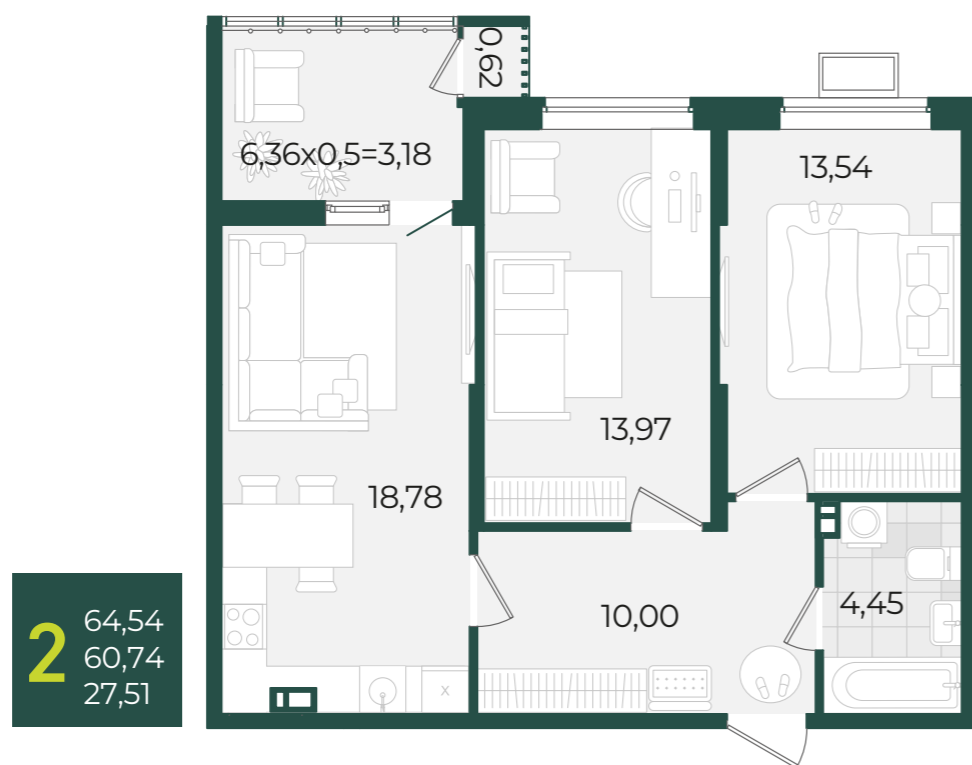
2 подъезд  
7—15 этаж





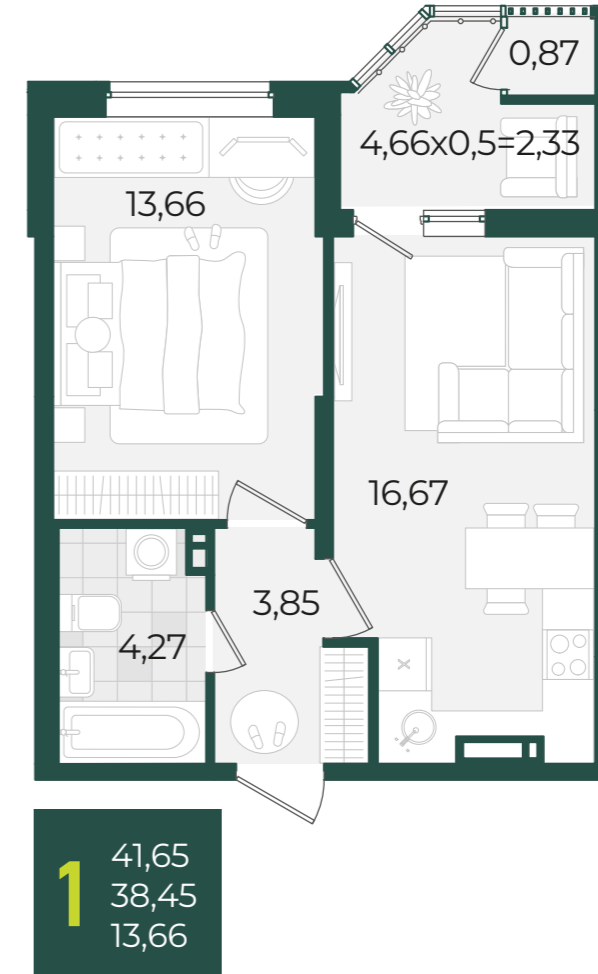
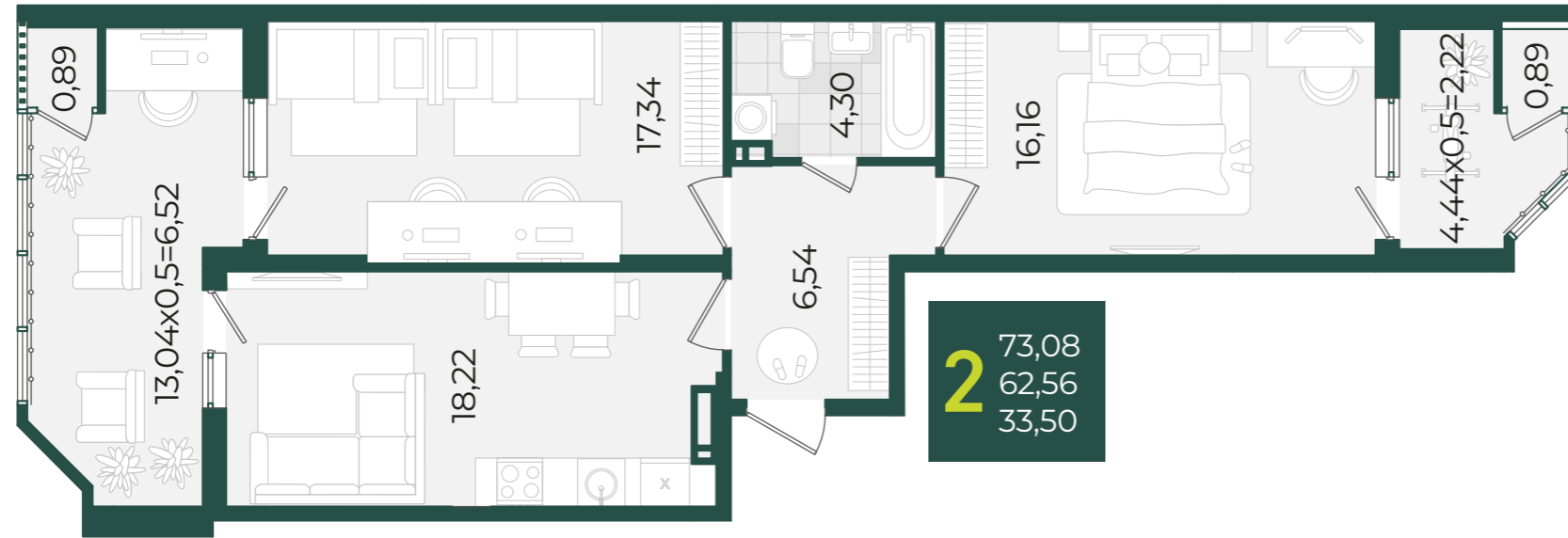
# ДОМ 17

2 подъезд  
7—15 этаж



# ДОМ 17

6 подъезд  
7—15 этаж





# ВСЁ УЧТЕНО ДЛЯ СКОРОГО ПЕРЕЕЗДА

Ремонт «под ключ» в вашей квартире:

- Обои, ламинат
- Межкомнатные двери, фурнитура
- Натяжные потолки
- Плитка
- Сантехника
- Электрические розетки и выключатели
- Люстры



## ВАЖНО!

Ремонт в квартире от застройщика по желанию можно включить в ипотечный платёж.